



LupiaLicht

2022-23





2207-1-8



QUAD

2207-1-55

2207-1-8

Schwarz

Weiß

Technische Daten:

LED 1 x 4 Watt

320 Lumen

2700 Kelvin

1 x 3-Stufen-Tastdimmer

Akkuleuchte inkl.

Ladegerät

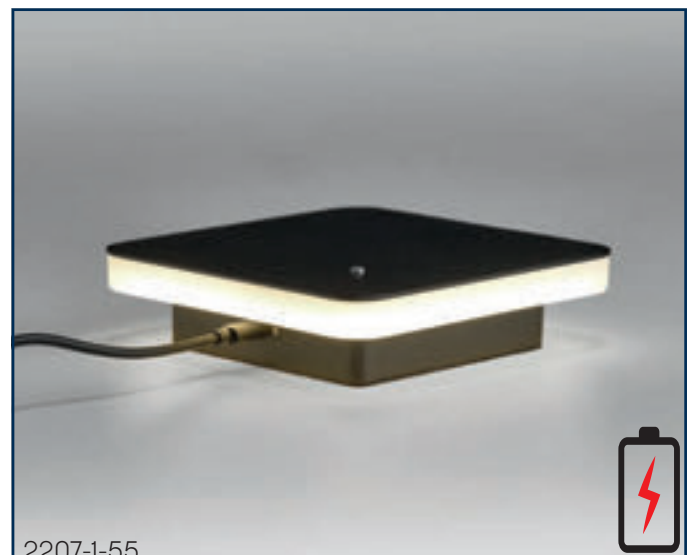
Maße:

□ = 130 mm

H = 30 mm



2207-1-55



2207-1-55



BUDDY



4170-1-55



BUDDY

4170-1-55

Schwarz

4170-1-63

Grau

4170-1-8

Weiß

Technische Daten:

LED 1 x 2 Watt

263 Lumen

2700 Kelvin

CRI >90

3-Stufen-Touchdimmer

Akkuleuchte inkl.
Ladegerät

Maße:

Ø Reflektor = 200 mm

H = 300 mm

Schutzklasse:

IP54

Aluminium Druckguss





4170-1-8



4170-1-63



VINTAGE S



VINTAGE S

1185-2-55

1185-2-8

Schwarz / Messing

Weiß / Messing

Technische Daten:

Fassung E27

max. 2 x 40 Watt

1 x Ein-/Ausschalter

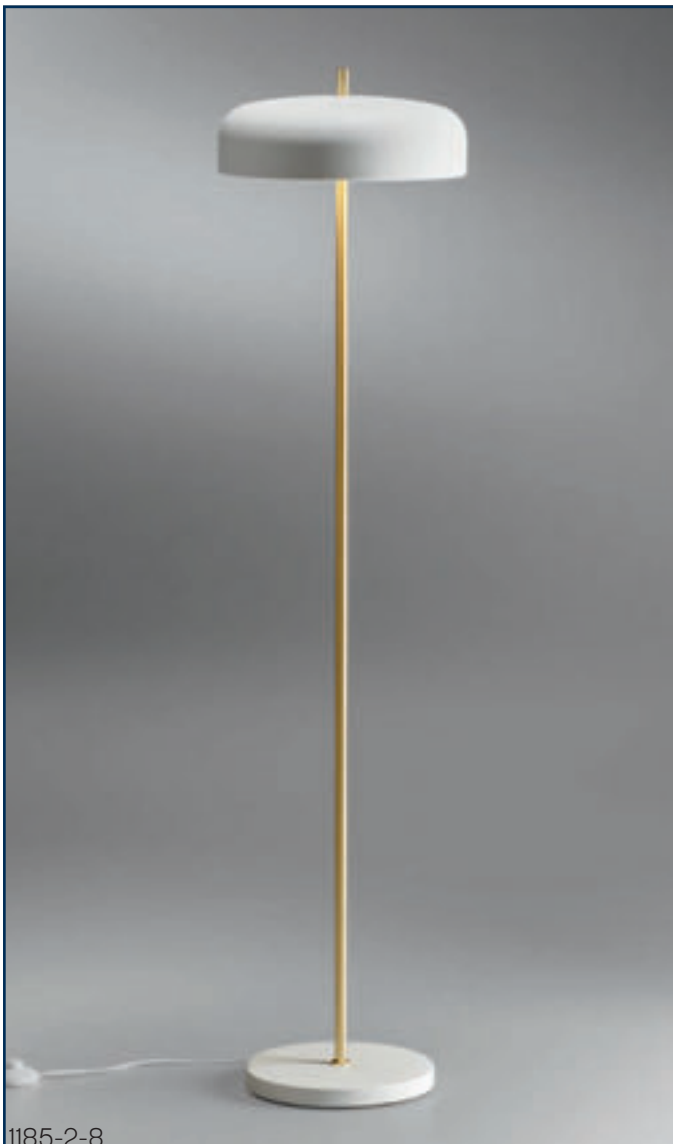
Maße:

Ø Reflektor = 320 mm

H Reflektor = 110 mm

Ø Sockel = 250 mm

H = 1350 mm





VINTAGE T
1175-2-55
1175-2-8

Schwarz / Messing
Weiß / Messing

Technische Daten:

Fassung E27
 max. 2 x 40 Watt

1 x Ein-/Ausschalter

Maße:

Ø Reflektor = 320 mm
 H Reflektor = 110 mm
 Ø Sockel = 200 mm
 H = 450 mm



1175-2-8



1175-2-55



CYCLE S



2845-1-69



CYCLE S

2845-1-55	Schwarz
2845-1-69	Nickel matt
2845-1-9	Messing pol./ Messing matt

Technische Daten:

LED 1 x 12 Watt

1080 Lumen

2700 Kelvin

CRI >90

1 x Tastdimmer

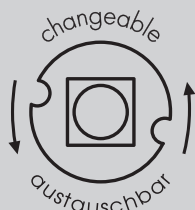
Maße:

Ø Reflektor = 120 mm

Ø Sockel = 240 mm

H = 1370 mm

A = 565 mm



2845-1-55

**CYCLE T****2840-1-55****2840-1-69****2840-1-9****Schwarz****Nickel matt****Messing pol./****Messing matt****Technische Daten:**

LED 1 x 12 Watt

1080 Lumen

2700 Kelvin

CRI >90

1 x Tastdimmer

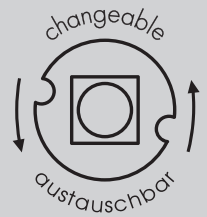
Maße:

Ø Reflektor = 120 mm

Ø Sockel = 180 mm

H = 500 mm

A = 322 mm



2840-1-69



2840-1-9



LISEUSE



LISEUSE

2810-1-55

2810-1-69

2810-1-9

Schwarz

Nickel matt

Messing pol./

Messing matt

Technische Daten:

LED 1 x 12 Watt

1100 Lumen

2700 Kelvin

CRI >90

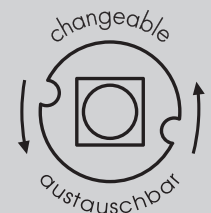
1 x Tastdimmer

Maße:

LxBxH Reflektor = 120x93x30 mm

H = 1000 - 1450 mm

A = max. 470 mm



2810-1-55



2810-1-69



2810-1-9



MIAMI



MIAMI

3305-1-3

Messing antik

3305-1-69

Nickel matt

Technische Daten:

LED 1 x 36 Watt

4000 Lumen

2700 Kelvin

Schwenkbar

1 x Schiebedimmer in der Zuleitung

Maße:

Ø Fluter = 285 mm

H = 1830 mm





VASCO
3405-1-69

Nickel matt

Technische Daten:

LED 1 x 45 Watt
4500 Lumen
2700 Kelvin

Schwenkbar
1 x Schiebedimmer
in der Zuleitung (2,5m)

Maße:

Ø = 285 mm
H = max. 115 mm





3125-1-79



PLATE

3125-1-55

Schwarz

3125-1-79

Aluminium matt

3125-1-8

Weiß

Technische Daten:

LED 1 x 12 Watt

960 Lumen

2700 Kelvin

CRI >90

dimmbar über einen
Phasenabschrittdimmer

Maße:

Ø Reflektor = 185 mm

Ø Wandschild = 90 mm

A = max. 175 mm



3125-1-8



3125-1-55



3126-2-8



PLATE 2

3126-2-55

Schwarz

3126-2-79

Aluminium matt

3126-2-8

Weiß

Technische Daten:

LED 2 x 9 Watt

1350 Lumen

2700 Kelvin

CRI >90

dimmbar über einen
Phasenabschrittdimmer

Maße:

Ø Reflektor = 185 mm

Ø Wandschild = 90 mm

A = max. 265 mm



3126-2-79



SATURN



3120 | 3140-1-79



3120 | 3140-1-55



3120 | 3140-1-8



SATURN

3120-1-55

Schwarz

3120-1-79

Aluminium matt

3120-1-8

Weiß/Schwarz

3120-1-88

Weiß/Weiß

Technische Daten:

LED 1 x 9 Watt

980 Lumen

3000 Kelvin

350° schwenkbar

20° Abstrahlwinkel

dimmbar über einen
Phasenabschrittdimmer

Maße:

Ø = 130 mm

A = 60 mm

A = max. 130 mm



**SATURN N**

3140-1-55

Schwarz

3140-1-79

Aluminium matt

3140-1-8

Weiß/Schwarz

3140-1-88

Weiß/Weiß**Technische Daten:**

LED 1 x 9 Watt

910 Lumen

2700 Kelvin

350° schwenkbar

20° Abstrahlwinkel

dimmbar über einen
Phasenabschnittdimmer**Maße:**

Ø = 130 mm

A = 60 mm

A = max. 130 mm





SATURN 2



3122-2-8



SATURN 2

3122-2-8

Weiß / Schwarz

Technische Daten:

LED 2 x 9 Watt

1620 Lumen

3000 Kelvin

350° schwenkbar

20° Abstrahlwinkel

dimmbar über einen
Phasenabschrittdimmer

Maße:

L = 320 mm

B = 110 mm

A = max. 120 mm





SATURN E
3121-1-8

Weiß / Schwarz

Technische Daten:

LED 1 x 9 Watt
810 Lumen
3000 Kelvin

350° schwenkbar
20° Abstrahlwinkel

dimmbar über einen
Phasenabschnittdimmer

Maße:

Ø = 140 mm
Ø Deckenöffnung = 125 mm
Einbautiefe = 44 mm
A = max. 70 mm




BOWL S
2280-1-55
Schwarz
2280-1-8
Weiß
Technische Daten:

LED 1 x 12 Watt

700 Lumen

2700 Kelvin

 dimmbar über einen
Phasenabschnittdimmer

Maße:
 $\varnothing = 150 \text{ mm}$

A = 75 mm


BOWL M
2281-1-55
Schwarz
2281-1-8
Weiß
Technische Daten:

LED 1 x 18 Watt

1100 Lumen

2700 Kelvin

 dimmbar über einen
Phasenabschnittdimmer

Maße:
 $\varnothing = 173 \text{ mm}$

A = 80 mm


BOWL L
2282-1-55
Schwarz
2282-1-8
Weiß
Technische Daten:

LED 1 x 24 Watt

1400 Lumen

2700 Kelvin

 dimmbar über einen
Phasenabschnittdimmer

Maße:
 $\varnothing = 230 \text{ mm}$

A = 90 mm





BLOC S



BLOC S

2260-1-55

2260-1-8

Schwarz

Weiß

Technische Daten:

LED 1 x 8 Watt

600 Lumen

3000 Kelvin

350° schwenkbar

38° Abstrahlwinkel

dimmbar über einen
Phasenabschnittdimmer

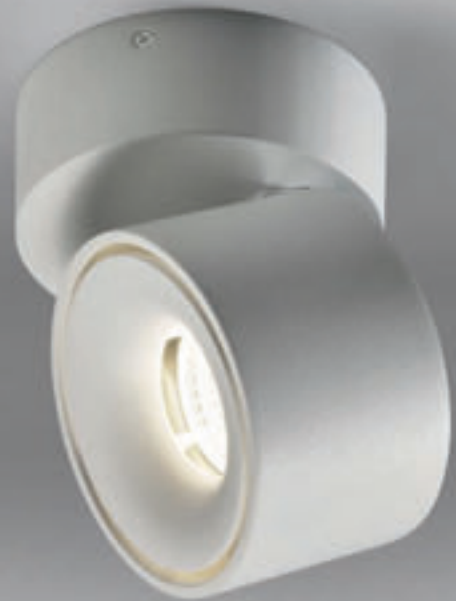
Maße:

Ø = 75 mm

A = max. 110 mm



2250 | 2260-1-55



2250 | 2260-1-8



BLOC SN
2250-1-55
2250-1-8

Schwarz
Weiß

Technische Daten:

LED 1 x 8 Watt
600 Lumen
2700 Kelvin
CRI >90

350° schwenkbar
38° Abstrahlwinkel

dimmbar über einen
Phasenabschrittdimmer

Maße:

Ø = 75 mm
A = max. 110 mm





BLOC 2 S



BLOC 2 S

2262-2-55

2262-2-8

Schwarz

Weiß

Technische Daten:

LED 2 x 7,5 Watt

1100 Lumen

3000 Kelvin

350° schwenkbar

38° Abstrahlwinkel

dimmbar über einen
Phasenabschnittdimmer

Maße:

L = 155 mm

B = 80 mm

A = max. 115 mm



2252 | 2262-2-8



BLOC 2 SN
2252-2-55
2252-2-8

Schwarz
Weiß

Technische Daten:

LED 2 x 7,5 Watt
1100 Lumen
2700 Kelvin
CRI >90

350° schwenkbar
38° Abstrahlwinkel

dimmbar über einen
Phasenabschrittdimmer

Maße:

L = 155 mm
B = 80 mm
A = max. 115 mm





BLOC M



BLOC M

2261-1-55

2261-1-8

Schwarz

Weiß

Technische Daten:

LED 1 x 15 Watt

2000 Lumen

3000 Kelvin

350° schwenkbar

38° Abstrahlwinkel

dimmbar über einen
Phasenabschrittdimmer

Maße:

Ø = 100 mm

A = max. 150 mm



2251 | 2261-1-55



2251 | 2261-1-8



BLOC MN
2251-1-55
2251-1-8

Schwarz
Weiß

Technische Daten:

LED 1 x 15 Watt
2000 Lumen
2700 Kelvin
CRI >90

350° schwenkbar
38° Abstrahlwinkel

dimmbar über einen
Phasenabschrittdimmer

Maße:

Ø = 100 mm
A = max. 150 mm





BLOC 2 M



BLOC 2 M

2264-2-55

2264-2-8

Schwarz

Weiß

Technische Daten:

LED 2 x 15 Watt

2800 Lumen

3000 Kelvin

350° schwenkbar

38° Abstrahlwinkel

dimmbar über einen
Phasenabschnittdimmer

Maße:

L = 205 mm

B = 100 mm

A = max. 155 mm



2254 | 2264-2-8



BLOC 2 MN
2254-2-55
2254-2-8

Schwarz
Weiß

Technische Daten:

LED 2 x 15 Watt
 2800 Lumen
 2700 Kelvin
 CRI >90

350° schwenkbar
 38° Abstrahlwinkel

dimmbar über einen
 Phasenabschrittdimmer

Maße:

L = 205 mm
 B = 100 mm
 A = max. 155 mm





VARIO



VARIO

2266-1-55

2266-1-8

Schwarz

Weiß

Technische Daten:

LED 1 x 8 Watt

1000 Lumen

3000 Kelvin

350° schwenkbar

38° Abstrahlwinkel

dimmbar über einen
Phasenabschnittdimmer

Maße:

Ø = 60 mm

A = max. 140 mm





VARIO N
2255-1-8

Weiß

Technische Daten:

LED 1 x 8 Watt
1000 Lumen
2700 Kelvin
CRI >90

350° schwenkbar
38° Abstrahlwinkel

dimmbar über einen
Phasenabschrittdimmer

Maße:

Ø = 60 mm
A = max. 140 mm





2233-3-63



2231-1-55



2232-2-8



CUP 1

2231-1-55	Schwarz
2231-1-63	Grau
2231-1-8	Weiß

Technische Daten:

Fassung GU10
1 x max. 50 Watt

Maße:

Ø Reflektor = 60 mm
H Reflektor = 80 mm
□ = 80 mm
A = max. 115 mm



CUP 2

2232-2-55	Schwarz
2232-2-63	Grau
2232-2-8	Weiß

Technische Daten:

Fassung GU10
2 x max. 50 Watt

Maße:

Ø Reflektor = 60 mm
H Reflektor = 80 mm
L = 250 mm
B = 74 mm
A = max. 115 mm



CUP 3

2233-3-55	Schwarz
2233-3-63	Grau
2233-3-8	Weiß

Technische Daten:

Fassung GU10
3 x max. 50 Watt

Maße:

Ø Reflektor = 60 mm
H Reflektor = 80 mm
L = 450 mm
B = 74 mm
A = max. 115 mm



2235-3-55



CUP R

2235-3-55 Schwarz

2235-3-63 Grau

2235-3-8 Weiß

Technische Daten:

Fassung GU10

3 x max. 50 Watt

Maße:

Ø Reflektor = 60 mm

H Reflektor = 80 mm

Ø = 230 mm

A = max. 115 mm



2235-3-8



3531-1-8



P00K 1

3531-1-8

Weiß

Technische Daten:

LED 1 x 6 Watt
500 Lumen
2700 Kelvin

Maße:

Ø Wandschild = 85 mm
Ø Reflektor = 95 mm
A = 90 mm



P00K 2

3532-2-8

Weiß

Technische Daten:

LED 2 x 6 Watt
1000 Lumen
2700 Kelvin

Maße:

L = 290 mm
B = 95 mm
Ø Reflektor = 95 mm
A = 90 mm



P00K 4

3534-4-8

Weiß

Technische Daten:

LED 4 x 6 Watt
2200 Lumen
2700 Kelvin

Maße:

L = 590 mm
B = 95 mm
Ø Reflektor = 95 mm
A = 90 mm



3532-2-8



3534-4-8



RENOX S
2210-17-8

Weiß

Technische Daten:

LED 1 x 15 Watt
1250 Lumen
3000 Kelvin

Maße:

Ø = 170 mm
A = 43 mm



RENOX M
2211-22-8

Weiß

Technische Daten:

LED 1 x 22 Watt
2200 Lumen
3000 Kelvin

Maße:

Ø = 225 mm
A = 43 mm



RENOX L
2212-30-8

Weiß

Technische Daten:

LED 1 x 30 Watt
2800 Lumen
3000 Kelvin

Maße:

Ø = 300 mm
A = 43 mm

2210 | 2220-1-8

2211 | 2221-1-8

2212 | 2222-1-8



RENOX SD
2220-17-8

Weiß

Technische Daten:

LED 1 x 14 Watt
1050 Lumen
3000 Kelvin

**dimmbar über einen
Phasenabschnittdimmer**

Maße:

Ø = 170 mm
A = 43 mm



RENOX MD
2221-22-8

Weiß

Technische Daten:

LED 1 x 24 Watt
1700 Lumen
3000 Kelvin

**dimmbar über einen
Phasenabschnittdimmer**

Maße:

Ø = 225 mm
A = 43 mm



RENOX LD
2222-30-8

Weiß

Technische Daten:

LED 1 x 28 Watt
2100 Lumen
3000 Kelvin

**dimmbar über einen
Phasenabschnittdimmer**

Maße:

Ø = 300 mm
A = 43 mm

**RENOX XL****2213-40-8****Weiß****Technische Daten:**

LED 1 x 36 Watt

2880 Lumen

3000 Kelvin

Maße:

Ø = 400 mm

A = 43 mm

**RENOX XXL****2214-50-8****Weiß****Technische Daten:**

LED 1 x 48 Watt

3850 Lumen

3000 Kelvin

Maße:

Ø = 500 mm

A = 43 mm

2213 | 2223-1-8

2214 | 2224-1-8

**RENOX XLD****2223-40-8****Weiß****Technische Daten:**

LED 1 x 30 Watt

2300 Lumen

3000 Kelvin

**dimmbar über einen
Phasenabschnittdimmer****Maße:**

Ø = 400 mm

A = 43 mm

**RENOX XXLD****2224-50-8****Weiß****Technische Daten:**

LED 1 x 36 Watt

3000 Lumen

3000 Kelvin

**dimmbar über einen
Phasenabschnittdimmer****Maße:**

Ø = 500 mm

A = 43 mm



VENOX S
2215-17-8 Weiß

Technische Daten:

LED 1 x 15 Watt
1250 Lumen
3000 Kelvin

Maße:

□ = 170 mm
A = 43 mm



VENOX M
2216-22-8 Weiß

Technische Daten:

LED 1 x 22 Watt
2200 Lumen
3000 Kelvin

Maße:

□ = 225 mm
A = 43 mm



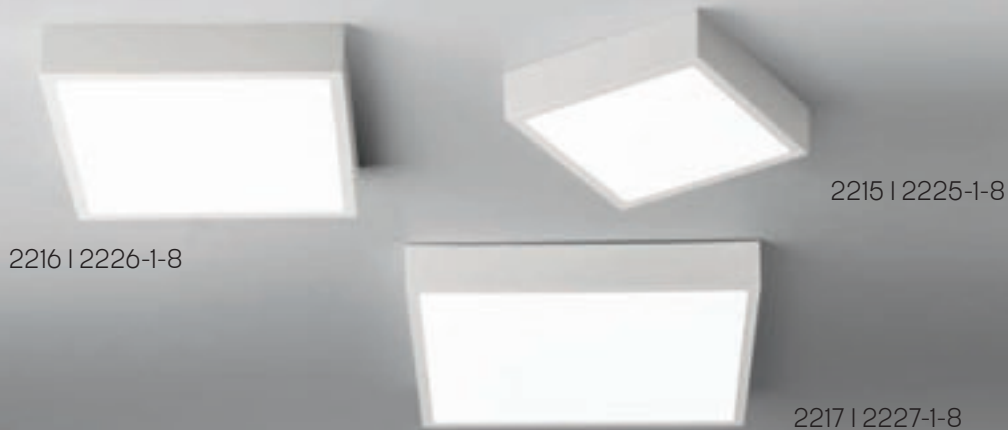
VENOX L
2217-30-8 Weiß

Technische Daten:

LED 1 x 30 Watt
2550 Lumen
3000 Kelvin

Maße:

□ = 300 mm
A = 43 mm



VENOX SD
2225-17-8 Weiß

Technische Daten:

LED 1 x 14 Watt
1050 Lumen
3000 Kelvin

**dimmbar über einen
Phasenabschnittdimmer**

Maße:

□ = 170 mm
A = 43 mm



VENOX MD
2226-22-8 Weiß

Technische Daten:

LED 1 x 24 Watt
1800 Lumen
3000 Kelvin

**dimmbar über einen
Phasenabschnittdimmer**

Maße:

□ = 225 mm
A = 43 mm



VENOX LD
2227-30-8 Weiß

Technische Daten:

LED 1 x 28 Watt
2250 Lumen
3000 Kelvin

**dimmbar über einen
Phasenabschnittdimmer**

Maße:

□ = 300 mm
A = 43 mm

**VENOX XL****2218-40-8****Weiß****Technische Daten:**

LED 1 x 36 Watt

2880 Lumen

3000 Kelvin

Maße:

Ø = 400 mm

A = 43 mm

**VENOX XXL****2219-50-8****Weiß****Technische Daten:**

LED 1 x 48 Watt

3850 Lumen

3000 Kelvin

Maße:

Ø = 500 mm

A = 43 mm



2218 | 2228-1-8



2219 | 2229-1-8

**VENOX XLD****2228-40-8****Weiß****Technische Daten:**

LED 1 x 30 Watt

2300 Lumen

3000 Kelvin

**dimmbar über einen
Phasenabschnittdimmer****Maße:**

Ø = 400 mm

A = 43 mm

**VENOX XXLD****2229-50-8****Weiß****Technische Daten:**

LED 1 x 36 Watt

3000 Lumen

3000 Kelvin

**dimmbar über einen
Phasenabschnittdimmer****Maße:**

Ø = 500 mm

A = 43 mm



2820-1-8



SQUARE

2820-1-38

Blattgold

2820-1-39

Blattsilber

2820-1-8

Weiß

Technische Daten:

LED 1 x 27 Watt

2200 Lumen

2700 Kelvin

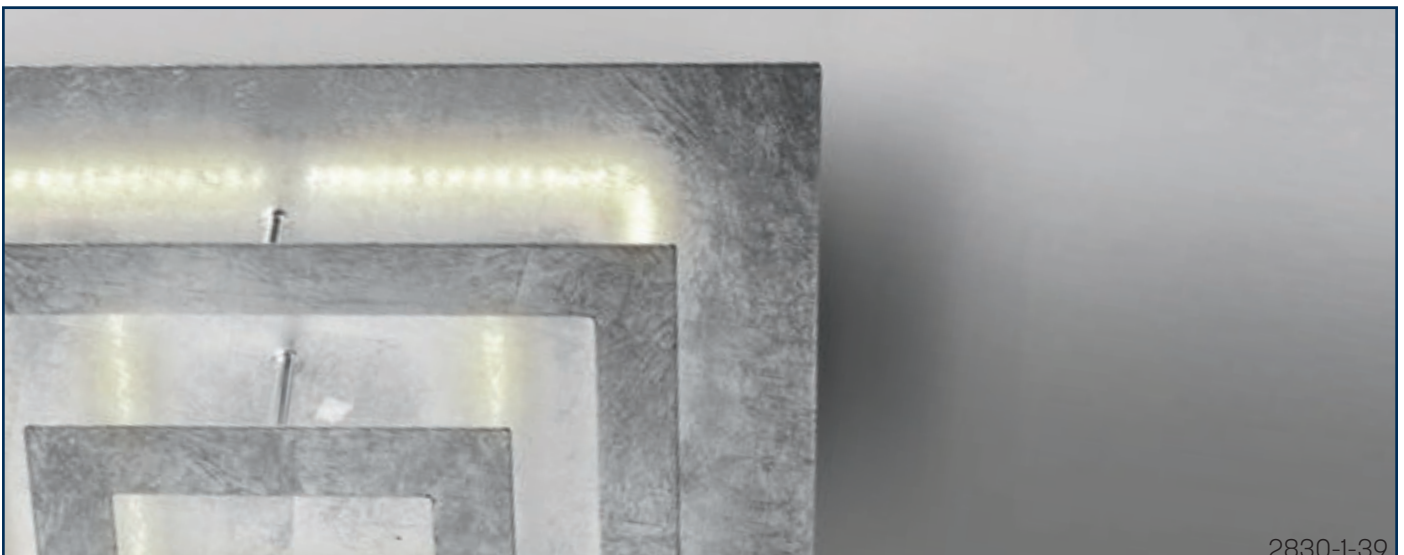
CRI >90

Maße:

□ = 400 mm

A = 95 mm

dimmbar über einen
Phasenabschrittdimmer



2830-1-39



2825-1-38

**CIRCLE**

2825-1-38

Blattgold

2825-1-39

Blattsilber

2825-1-8

Weiß

Technische Daten:

LED 1 x 25 Watt

2000 Lumen

2700 Kelvin

CRI >90

Maße:

Ø = 400 mm

A = 95 mm

dimmbar über einen
Phasenabschnittdimmer

2825-1-8



DRÖP

1265-1-1

Gold

1265-1-53

Kupfer

1265-1-63

Grau

1265-1-7

Chrom

Technische Daten:

Fassung 1 x E27
max. 1 x 40 Watt

Maße:

Ø Glas = 200 mm
H Glas = 230 mm
H = max. 2000 mm



1265-1-1



1265-1-7



1265-1-53



1265-1-63



JUSTUS



3960-2-8



JUSTUS

3960-2-55

Schwarz

3960-2-79

Aluminium matt

3960-2-8

Weiß

Technische Daten:

LED unten 1 x 31 Watt, 2480 Lumen

LED oben 1 x 7 Watt, 560 Lumen

2700 Kelvin

dimmbar über einen
Phasenabschrittdimmer

Maße:

L = 1185 mm

B = 14 mm

H = 80 mm

H = max. 1500 mm



3960-2-55



3960-2-79



3961-2-55



JUSTUS W

3961-2-55

3961-2-79

3961-2-8

Schwarz

Aluminium matt

Weiß

Technische Daten:

LED 2 x 6 Watt

540 Lumen

2700 Kelvin

Maße:

L = 295 mm

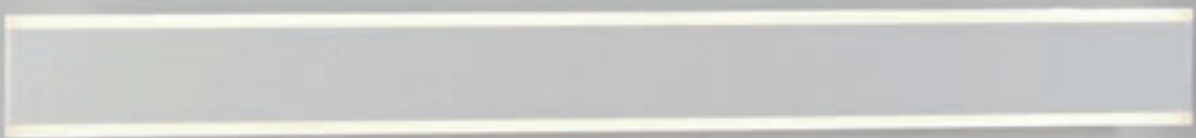
B = 14 mm

H = 80 mm

A = 40 mm



3961-2-8



2241-2-8



SLIM WS

2239-2-55

Schwarz

2239-2-8

Weiß

Technische Daten:

LED 2 x 8 Watt

890 Lumen

2700 Kelvin

dimmbar über einen
Phasenabschnittdimmer

Maße:

L = 300 mm

B = 10 mm

H = 78 mm

A = 47 mm



SLIM WM

2240-2-55

Schwarz

2240-2-8

Weiß

Technische Daten:

LED 2 x 12 Watt

1300 Lumen

2700 Kelvin

dimmbar über einen
Phasenabschnittdimmer

Maße:

L = 500 mm

B = 10 mm

H = 78 mm

A = 47 mm



SLIM WL

2241-2-55

Schwarz

2241-2-8

Weiß

Technische Daten:

LED 2 x 17 Watt

2100 Lumen

2700 Kelvin

dimmbar über einen
Phasenabschnittdimmer

Maße:

L = 800 mm

B = 10 mm

H = 78 mm

A = 47 mm



2240-2-55



2239-2-8



MOON



1844-1-55



MOON

1844-1-38

Gold

1844-1-55

Schwarz

1844-1-8

Weiß

Technische Daten:

LED 1 x 5 Watt

350 Lumen

3000 Kelvin

350° schwenkbar

dimmbar über einen
Phasenabschnittdimmer

Maße:

Ø = 140 mm

A = max. 100 mm



1844-1-8



1844-1-38



2201-1-55

**SWITCH**

2201-1-55

Schwarz

2201-1-69

Nickel matt

2201-1-8

Weiß

2201-1-99

Messing matt**Technische Daten:**

LED 1 x 3 Watt

190 Lumen

3000 Kelvin

Ein- / Ausschalter

Maße:

B = 60 mm

H = 90 mm

A = 28 mm

Flex L = 425 mm



2201-1-69



2201-1-99



PIPE

2200-1-55

2200-1-8

Schwarz

Weiß

Technische Daten:

LED 1 x 3 Watt

190 Lumen

3000 Kelvin

Ein- / Ausschalter

Maße:

B = 100 mm

H = 50 mm

A = 35 mm

Flex L = 640 mm



2200-1-55



2200-1-8

**RACK****2202-2-55****2202-2-8****Schwarz****Weiß****Technische Daten:**

LED 2 x 3 Watt

190 Lumen (Flex)

500 Lumen (Backlight)

3000 Kelvin

2 x Ein- / Ausschalter

Maße:

B = 160 mm

H = 125 mm

A = 125 mm

Flex L = 350 mm





IMPULS



IMPULS
3115-1-63

Grau

Technische Daten:

LED 1 x 4 Watt
380 Lumen
3000 Kelvin

Maße:

B = 250 mm
H = 60 mm
A = 90 mm



3115-1-63



SPHERE
2203-1-8

Weiß

Technische Daten:

LED 1 x 6 Watt
460 Lumen
3000 Kelvin

Ein- / Ausschalter

Maße:

B = 100 mm
Ø Reflektor = 150 mm
H = 75 mm
A = 180 mm





CONCRETE T



CONCRETE T

1111-1-55

Schwarz

1111-1-69

Nickel matt

Schirm:

725-14-12

Chintz Hellgrau

725-14-23

Chintz Schiefer

725-14-7

Chintz Weiß

Technische Daten:

Fassung E27

1x max. 40 Watt

Ein-/Ausschalter

Maße:

Ø Sockel = 100 mm

H Sockel = 115 mm

H Gesamt = 590 mm

Ø Schirm = 140 mm

H Schirm = 250 mm





CONCRETE S

1110-1-55

Schwarz

1110-1-69

Nickel matt

Schirm:

728-28-12

Chintz Hellgrau

728-28-23

Chintz Schiefer

728-28-7

Chintz Weiß

Technische Daten:

Fassung E27

1x max. 40 Watt

Ein-/Ausschalter

Maße:

Ø Sockel = 130 mm

H Sockel = 200 mm

H Gesamt = 1680 mm

Ø Schirm = 280 mm

H Schirm = 500 mm





RETRO

**RETRO**

2204-1-69

Nickel matt**Technische Daten:**Fassung E27
1 x max. 15 Watt**Maße:**

H Wandschild = 90 mm

B Wandschild = 70 mm

A Wandschild = 65 mm

H Gesamt = 420 mm

A Gesamt = 235 mm

Schirm:

715-18-12

Chintz Hellgrau

Ein-/Ausschalter

715-18-4

Chintz Champagner

715-18-7

Chintz Weiß

Ø Schirm oben = 120 mm

Ø Schirm unten = 180 mm

H Schirm = 180 mm



**GARDE****3600-1-3****3600-1-69****3600-1-99****Schirm:****712-38-4****712-38-7****Messing antik****Nickel matt****Messing matt****Chintz Champagner****Chintz Weiß****Technische Daten:**

Fassung E27

1 x max. 60 Watt

Ein-/Ausschalter

Maße:

Ø Sockel = 250 mm

H = 1520 - 1820 mm

Ø Schirm oben = 300 mm

Ø Schirm unten = 380 mm

H Schirm = 300 mm





GARDE S



GARDE S

3602-1-3

3602-1-69

3602-1-99

Schirm:

717-17-4

717-17-7

Messing antik

Nickel matt

Messing matt

Chintz Champagner

Chintz Weiß

Technische Daten:

Fassung E14

1 x max. 60 Watt

Ein-/Ausschalter

Maße:

Ø Sockel = 80 mm

H = 365 mm

Ø Schirm oben = 120 mm

Ø Schirm unten = 170 mm

H Schirm = 150 mm



3602-1-69



3602-1-3



GARDE T

3601-1-3

3601-1-69

3601-1-99

Schirm:

714-23-4

714-23-7

Messing antik

Nickel matt

Messing matt

Chintz Champagner

Chintz Weiß

Technische Daten:

Fassung E14

1 x max. 60 Watt

Ein-/Ausschalter

Maße:

Ø Sockel = 110 mm

H = 560 mm

Ø Schirm oben = 180 mm

Ø Schirm unten = 230 mm

H Schirm = 180 mm



3601-1-3



3601-1-69



BRIDGE



3610-1-99



BRIDGE

3610-1-69

Nickel matt

3610-1-99

Messing matt

Schirm:

709-38-4

Chintz Champagner

709-38-7

Chintz Weiß

Technische Daten:

Fassung E27

1 x max. 60 Watt

Ein-/Ausschalter

Maße:

A = max. 500 mm

Ø Sockel = 250 mm

H = 1220 - 1500 mm

Ø Schirm oben = 200 mm

Ø Schirm unten = 400 mm

H Schirm = 160 mm



3610-1-69

**ALBERGO**

3003-1-69

3003-1-99

Nickel matt

Messing matt

Technische Daten:

Fassung E27

1 x max. 40 Watt

Maße:

Ø Sockel = 120 mm

H = 470 mm

Schirm:

735-14-4

735-14-41

735-14-7

Chintz Champagner

Chintz Sand

Chintz Weiß

Ein-/Ausschalter

Ø Schirm = 140 mm

H Schirm = 250 mm



3003-1-69



3003-1-99



PIMLICO - PIMLICO R



5501-1-69



5502-2-69



PIMLICO

5501-1-69

Nickel matt

Technische Daten:

Fassung 1 x E27 nur LED

Ein- / Ausschalter

Maße:

L = 150 mm

H = 90 mm

A = 25 mm



PIMLICO R

5502-2-69

Nickel matt

Technische Daten:

Fassung 1 x E27 nur LED

LED 1 x 1 Watt

80 Lumen

3000 Kelvin

2 x Ein- / Ausschalter

Maße:

L = 150 mm, H = 90 mm, A = 25 mm

L Flexarm = 300 mm

Schirm - Rechteck groß:

803-27-12 Chintz Grau

803-27-41 Chintz Sand

803-27-7 Chintz Weiß

Schirm - Rechteck klein:

802-20-12 Chintz Grau

802-20-41 Chintz Sand

802-20-7 Chintz Weiß

Maße Schirm groß:

L = 270 mm, B = 140 mm, H = 160 mm

H Gesamt = 260 mm

A Gesamt = 185 mm

Maße Schirm klein:

L = 200 mm, B = 100 mm, H = 150 mm

H Gesamt = 250 mm

A Gesamt = 165 mm

WATERLOO - WATERLOO R



5503-1-69



5504-2-69



WATERLOO

5503-1-69

Nickel matt

Technische Daten:

Fassung 1 x E27 nur LED

Ein- / Ausschalter

Maße:

L = 95 mm

H = 95 mm

A = 25 mm



WATERLOO R

5504-2-69

Nickel matt

Technische Daten:

Fassung 1 x E27 nur LED

LED 1 x 1 Watt

80 Lumen

3000 Kelvin

2 x Ein- / Ausschalter

Maße:

L = 95 mm, H = 95 mm, A = 25 mm

L Flexarm = 300 mm

Schirm - Rechteck groß:

803-27-12 Chintz Grau

803-27-41 Chintz Sand

803-27-7 Chintz Weiß

Schirm - Rechteck klein:

802-20-12 Chintz Grau

802-20-41 Chintz Sand

802-20-7 Chintz Weiß

Maße Schirm groß:

L = 270 mm, B = 140 mm, H = 160 mm

H Gesamt = 260 mm

A Gesamt = 185 mm

Maße Schirm klein:

L = 200 mm, B = 100 mm, H = 150 mm

H Gesamt = 250 mm

A Gesamt = 165 mm



CAGE



CAGE 1

5211-1-59

Schwarz / Messing

Technische Daten:

Fassung 1 x E27
max. 1 x 40 Watt

Maße CAGE 2:

Ø = 225 mm
H = max. 1500 mm



CAGE 2

5212-1-59

Schwarz / Messing

Maße CAGE 1:

Ø = 300 mm
H = max. 1500 mm

Maße CAGE 3:

Ø = 160 mm
H = max. 1500 mm



Cage 3

5213-1-59

Schwarz / Messing



**NEMO****3008-1-69****3008-1-99****Nickel matt****Messing matt****Technische Daten:**

Fassung 1 x G9

1 x max. 33 Watt

Zugschalter

Maße:

Ø Sockel = 120 mm

Ø Glas unten = 180 mm

H = 350 mm



3008-1-69



3008-1-99



OUTDOOR





RIMA S

4165-1-57

Anthrazit

Technische Daten:

LED 1 x 6 Watt
230 Lumen
3000 Kelvin

Maße:

L = 129 mm
B = 48 mm
H = 325 mm

Schutzklasse:

IP54
Aluminium Druckguss



RIMA M

4166-1-57

Anthrazit

Technische Daten:

LED 1 x 9 Watt
320 Lumen
3000 Kelvin

Maße:

L = 129 mm
B = 48 mm
H = 475 mm

Schutzklasse:

IP54
Aluminium Druckguss



RIMA L

4167-1-57

Anthrazit

Technische Daten:

LED 1 x 12 Watt
500 Lumen
3000 Kelvin

Maße:

L = 129 mm
B = 48 mm
H = 675 mm

Schutzklasse:

IP54
Aluminium Druckguss





TOWER 0



TOWER 0
4035-1-57

Anthrazit

Technische Daten:

Fassung G9
nur LED

Steckdosen:

max. 4000 Watt

Maße:

Ø = 100 mm
H = 465 mm

Schutzklasse:

IP54
Aluminium Druckguss





TOWER K
4036-1-57

Anthrazit

Technische Daten:

Fassung G9
nur LED

Steckdosen:

max. 4000 Watt

Maße:

Ø = 100 mm
H = 465 mm

Schutzklasse:

IP54
Aluminium Druckguss



4036-1-57

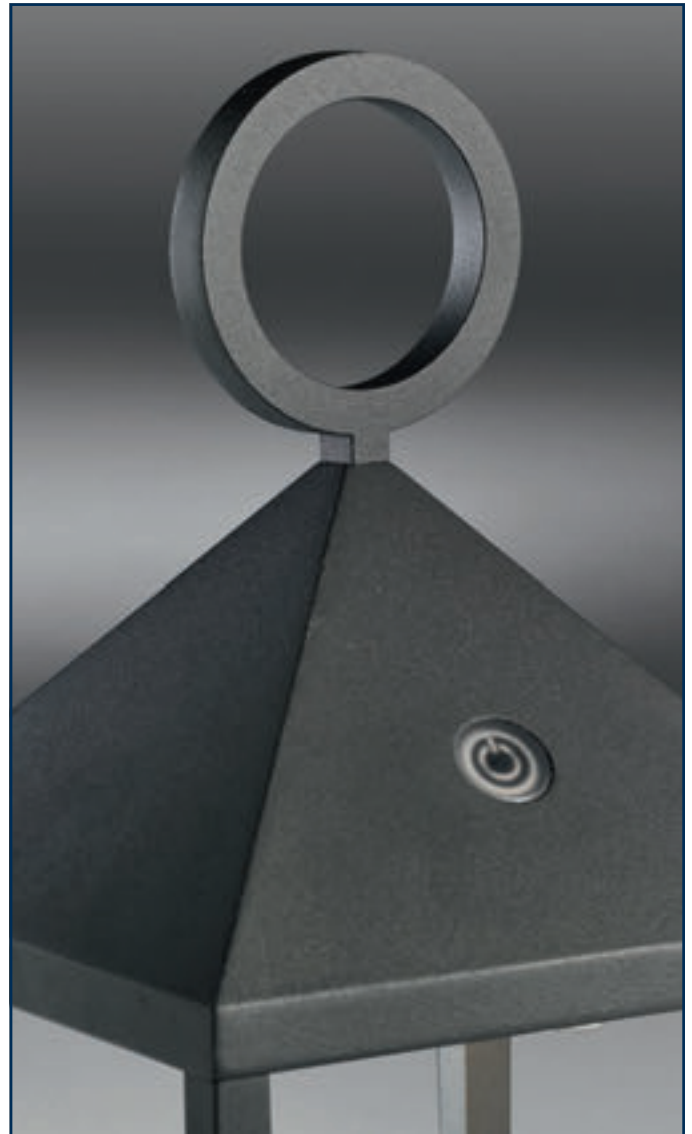




FAROL S



4032-1-57



FAROL S
4032-1-57

Anthrazit

Technische Daten:

LED 1 x 2,2 Watt
180 Lumen
3000 Kelvin

Maße:

□ = 140 mm
H = 470 mm

Touchdimmer

Schutzklasse:

IP 54
Aluminium Druckguss



4033-1-57



FAROL L
4033-1-57

Anthrazit

Technische Daten:

LED 1 x 2,2 Watt
180 Lumen
3000 Kelvin

Maße:

□ = 140 mm
H = 670 mm

Touchdimmer

Schutzklasse:

IP 54
Aluminium Druckguss



BUDDY



4170-1-55



BUDDY

4170-1-55

Schwarz

4170-1-63

Grau

4170-1-8

Weiß

Technische Daten:

LED 1 x 2 Watt

263 Lumen

2700 Kelvin

CRI >90

3-Stufen-Touchdimmer

Akkuleuchte inkl.

Ladegerät

Maße:

Ø Reflektor = 200 mm

H = 300 mm

Schutzklasse:

IP54

Aluminium Druckguss





4170-1-8



4170-1-63





LANK S

4154-3-57

Anthrazit

Technische Daten:

LED 1 x 9 Watt
550 Lumen
3000 Kelvin

Maße:

Ø = 80 mm
H = 750 mm

Schutzklasse:

IP54
Aluminium Druckguss



LANK M

4155-3-57

Anthrazit

Technische Daten:

LED 1 x 18 Watt
1100 Lumen
3000 Kelvin

Maße:

Ø = 80 mm
H = 1250 mm

Schutzklasse:

IP54
Aluminium Druckguss



LANK L

4156-3-57

Anthrazit

Technische Daten:

LED 1 x 27 Watt
1600 Lumen
3000 Kelvin

Maße:

Ø = 80 mm
H = 2000 mm

Schutzklasse:

IP54
Aluminium Druckguss



4154-3-57





VETRO



4024-1-57



4025-2-57



VETRO W1

4024-1-57

Anthrazit

Technische Daten:

Fassung E27
1 x max. 15 Watt

Maße:

B = 180 mm
H = 300 mm
A = 160 mm

Schutzklasse:

IP54
Aluminium Druckguss



VETRO W2

4025-2-57

Anthrazit

Technische Daten:

Fassung E27
2 x max. 15 Watt

Maße:

B = 140 mm
H = 400 mm
A = 140 mm

Schutzklasse:

IP54
Aluminium Druckguss



VETRO S

4026-1-57

Anthrazit

Technische Daten:

Fassung E27
1 x max. 15 Watt

Maße:

□ = 140 mm
H = 350 mm

Schutzklasse:

IP54
Aluminium Druckguss



4026-1-57



VETRO T

4027-1-57

Anthrazit

Technische Daten:

Fassung E27

1 x max. 15 Watt

Maße:

□ = 140 mm

H = 500 mm

Schutzklasse:

IP54

Aluminium Druckguss



4027-1-57



TELLA S

4018-94-57

Anthrazit

Maße:

Ø = 170 mm

Ø Reflektor = 130 mm

H = 500 mm



TELLA T

4019-94-57

Anthrazit

Maße:

Ø = 170 mm

Ø Reflektor = 130 mm

H = 800 mm

Technische Daten:

LED 1 x 15 Watt

540 Lumen

3000 Kelvin

Leuchtenkopf 350°

schwenkbar

Schutzklasse:

IP54

Aluminium Druckguss





BOLLARD
4121-18-57

Anthrazit

Technische Daten:

LED 1 x 6 Watt
360 Lumen
3000 Kelvin

Leuchtenkopf 350°
schwenkbar

Maße:

L = 160 mm
B = 55 mm
H = 650 mm

Schutzklasse:

IP54
Aluminium Druckguss





VICTORIA



VICTORIA
4002-1-57

Anthrazit

Technische Daten:

LED 1 x 12 Watt
550 Lumen
3000 Kelvin

Maße:

B = 225 mm
H = 220 mm
A = 170 mm

Schutzklasse:

IP54
Aluminium Druckguss



4002-1-57

**ARENA****4100-1-57****4100-1-8****Anthrazit****Weiß****Maße:**

B = 120 mm

H = 45 mm

A = 145 mm

Technische Daten:

LED 1 x 7 Watt

410 Lumen

3000 Kelvin

Schutzklasse:

IP54

Aluminium Druckguss



4100-1-8



4100-1-57



TURN



TURN
4142-1-57

Anthrazit

Technische Daten:

LED 1 x 11 Watt
680 Lumen
3000 Kelvin

Reflektor 350°
schwenkbar

Maße:

B = 220 mm
H = 35 mm
A = 128 mm

Schutzklasse:

IP54
Aluminium Druckguss





MOVIMENTO

4104-1-57

4104-1-8

Anthrazit

Weiß

Technische Daten:

LED 1 x 7 Watt

530 Lumen

3000 Kelvin

Leuchtenkopf

350° schwenkbar

Maße:

B = 70 mm

H = 100 mm

A = 100 mm

Schutzklasse:

IP54

Aluminium Druckguss



4104-1-8



4104-1-57



ROLLO



ROLLO

4105-2-57

Anthrazit

Technische Daten:

LED 2 x 6 Watt

560 Lumen

3000 Kelvin

Maße:

B = 65 mm

H = 160 mm

A = 68 mm

Schutzklasse:

IP54

Aluminium Druckguss





PIAZZA

4101-2-57

4101-2-8

Anthrazit

Weiß

Technische Daten:

LED 2 x 6 Watt

560 Lumen

3000 Kelvin

Maße:

B = 100 mm

H = 160 mm

A = 65 mm

Schutzklasse:

IP54

Aluminium Druckguss





KAVIA



KAVIA

4128-2-57

Anthrazit

Technische Daten:

LED 2 x 6 Watt

630 Lumen

3000 Kelvin

Maße:

B = 90 mm

H = 260 mm

A = 60 mm

Schutzklasse:

IP54

Aluminium Druckguss





WINDOW
4108-18-57

Anthrazit

Technische Daten:

LED 1 x 6 Watt
380 Lumen
3000 Kelvin

Maße:

B = 160 mm
H = 200 mm
A = 50 mm

Schutzklasse:

IP54
Aluminium Druckguss





PAD

4107-42-57

Anthrazit

Technische Daten:

LED 1 x 6 Watt

540 Lumen

3000 Kelvin

Maße:

B = 160 mm

H = 200 mm

A = 50 mm

Schutzklasse:

IP54

Aluminium Druckguss





PAD SENSOR
4127-42-57

Anthrazit

Technische Daten:
LED 1 x 6 Watt
540 Lumen
3000 Kelvin

Maße:
B = 160 mm
H = 200 mm
A = 50 mm

Schutzklasse:
IP54
Aluminium Druckguss





TUBUS - KUBUS



4015-1-57



4016-1-57



TUBUS

4015-1-57

Anthrazit

Technische Daten:

LED 1 x 7 Watt
420 Lumen
3000 Kelvin

Maße:

Ø = 90 mm
H = 95 mm

Schutzklasse:

IP54
Aluminium Druckguss



KUBUS

4016-1-57

Anthrazit

4016-1-8

Weiß

Technische Daten:

LED 1 x 7 Watt
420 Lumen
3000 Kelvin

Maße:

□ = 90 mm
H = 95 mm

Schutzklasse:

IP54
Aluminium Druckguss



SPIT
4140-1-57

Anthrazit

Technische Daten:

LED 1 x 12 Watt
850 Lumen
3000 Kelvin

Leuchtenkopf
schwenkbar

Maße:

L = 170 mm
Ø = 90 mm
H Gesamt = 350 mm

Zuleitung = 3 m mit
Zuleitung

Schutzklasse:

IP54
Aluminium Druckguss



INDOOR

1110	CONCRETE S	53
1111	CONCRETE T	52
1175	VINTAGE T	5
1185	VINTAGE S	4
1265	DROP	40-41
1844	MOON	46
2200	PIPE	48
2201	SWITCH	47
2202	RACK	49
2203	SPHERE	51
2204	RETRO	54
2207	QUAD	1
2210	RENOX S	34
2211	RENOX M	34
2212	RENOX L	34
2213	RENOX XL	35
2214	RENOX XXL	35
2215	VENOX S	36
2216	VENOX M	36
2217	VENOX L	36
2218	VENOX XL	37
2219	VENOX XXL	37
2220	RENOX SD	34
2221	RENOX MD	34
2222	RENOX LD	34
2223	RENOX XLD	35
2224	RENOX XXLD	35
2225	VENOX SD	36
2226	VENOX MD	36
2227	VENOX LD	36
2228	VENOX XLD	37
2229	VENOX XXLD	37

2231	CUP 1	30
2232	CUP 2	30
2233	CUP 3	30
2235	CUP R	31
2239	SLIM WS	44-45
2240	SLIM WM	44-45
2241	SLIM WL	44-45
2250	BLOC SN	21
2251	BLOC MN	25
2252	BLOC 2 SN	23
2254	BLOC 2 MN	27
2255	VARIO N	29
2260	BLOC S	20
2261	BLOC M	24
2262	BLOC 2 S	22
2264	BLOC 2 M	26
2266	VARIO	28
2280	BOWL S	18-19
2281	BOWL M	18-19
2282	BOWL L	18-19
2810	LISEUSE	8-9
2820	SQUARE	38
2825	CIRCLE	39
2840	CYCLE T	7
2845	CYCLE S	6
3003	ALBERGO	59
3008	NEMO	63
3115	IMPULS	50
3120	SATURN	14
3121	SATURN E	17
3122	SATURN 2	16
3125	PLATE	12

3126	PLATE 2	13
3140	SATURN N	15
3305	MIAMI	10
3405	VASCO	11
3531	POOK 1	32-33
3532	POOK 2	32-33
3534	POOK 4	32-33
3600	GARDE	55
3601	GARDE T	57
3602	GARDE S	56
3610	BRIDGE	58
3960	JUSTUS	42
3961	JUSTUS W	43
4170	BUDDY	2-3
5211	CAGE 1	62
5212	CAGE 2	62
5213	CAGE 3	62
5501	PIMLICO	60
5502	PIMLICO R	60
5503	WATERLOO	61
5504	WATERLOO R	61

OUTDOOR

4002	VICTORIA	80
4015	TUBUS	90
4016	KUBUS	90
4018	TELLA S	78
4019	TELLA T	78
4024	VETRO W1	76
4025	VETRO W2	76
4026	VETRO S	76
4027	VETRO T	77
4032	FAROL S	70
4033	FAROL L	71
4035	TOWER O	68

4036	TOWER K	69
4100	ARENA	81
4101	PIAZZA	85
4104	MOVIMENTO	83
4105	ROLLO	84
4107	PAD	88
4108	WINDOW	87
4121	BOLLARD	79
4127	PAD SENSOR	89
4128	KAVIA	86
4140	SPIT	91
4142	TURN	82

4154	LANK S	74-75
4155	LANK M	74-75
4156	LANK L	74-75
4165	RIMA S	66-67
4166	RIMA M	66-67
4166	RIMA L	66-67
4170	BUDDY	72-73



LupiaLicht GmbH | Kämpenweg 13 | D-59556 Lippstadt

T +49 (0) 2523 9825 0 | F +49 (0) 2523 9825 50 | www.lupialicht.de

kontakt@lupialicht.de